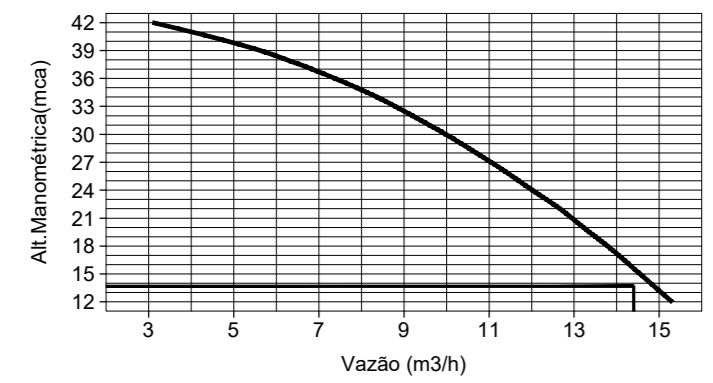


Projeto Hidrantes: Subseção Judiciária de Arcoverde - PE
 Franquia: Pavimento Único
 Dimensionamento - Bomba

1) Vazão: 0.004 m³/s 14.4 m³/h

2) Altura Manométrica
 Altura Manométrica Total: 13.725 m

3) Resultado
 Fabricante: Schneider
 Modelo: BP-92 SFT 1C
 Altura Manométrica de operação: 14
 Vazão (m³/h): 14.8
 Pressão (cv): 2
 Alimentação: Monofásica
 Ø Sução (pol): 1.1/2
 Ø Rescalço (pol): 1
 Pressão máxima sem vazão (mca): 44
 Altura máxima de sucção (mca): 6
 Ø Rotor (mm): 158
 Tipo: Motobombas Centrifugas Prevenção Contra Incêndio. BPI - Rotor fechado
 Curva da Bomba:



Projeto Hidrantes: Subseção Judiciária de Arcoverde - PE
 Franquia: Pavimento Único
 Cálculo Hidráulico - Dimensiona Hidrantes - Pressão e Vazão Mínima

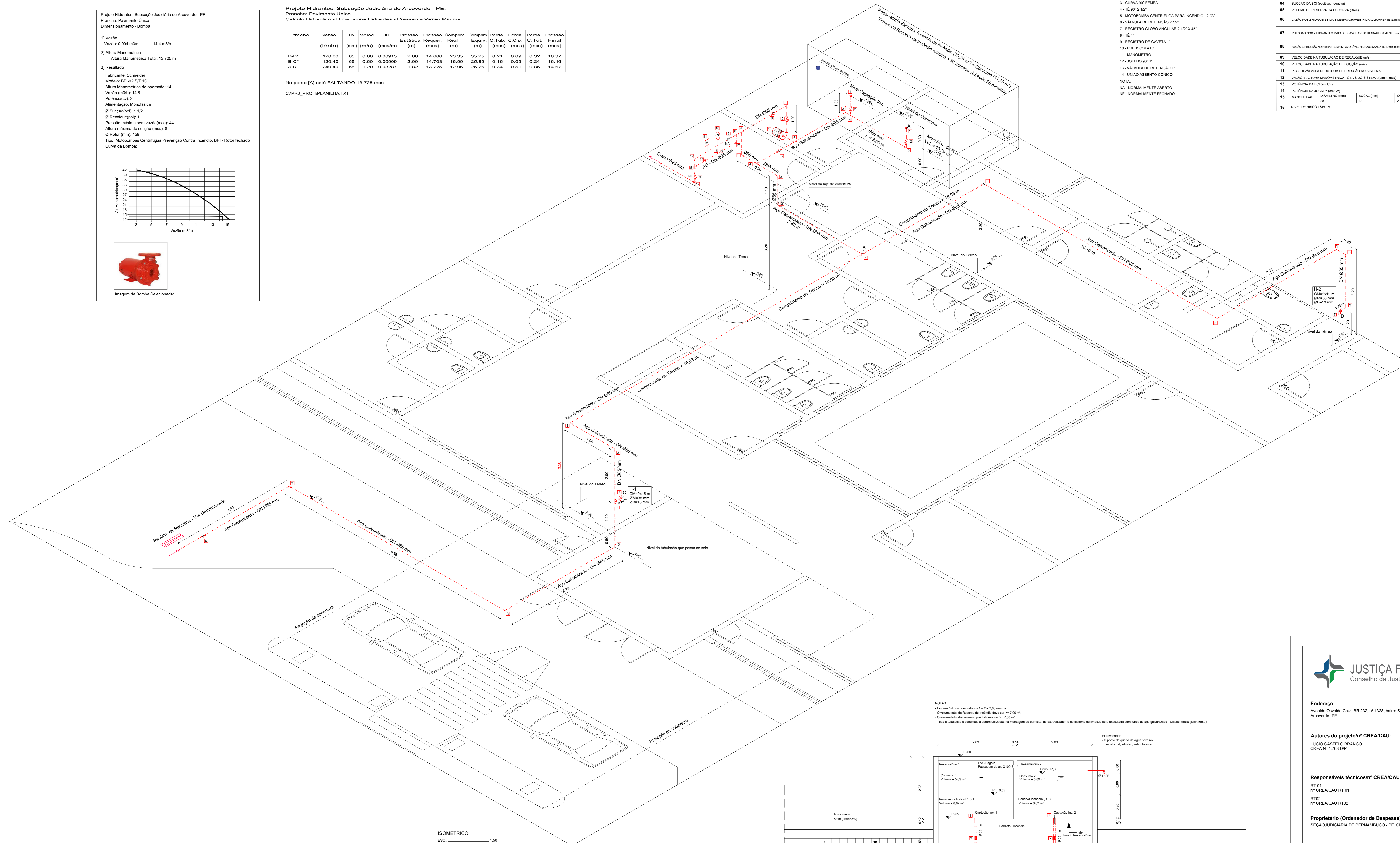
trecho	vazão (l/min)	DN (mm)	Veloc. (m/s)	Ju (mca/m)	Pressão Estática (m)	Pressão Requer. (mca)	Comprim. Real (m)	Comprim. Equiv. (m)	Perda C.Tub. (mca)	Perda C.Cone. (mca)	Perda C.Tot. (mca)	Pressão Final (mca)
B-D*	120.00	65	0.60	0.00915	2.00	14.686	23.35	35.25	0.21	0.09	0.32	16.37
B-C*	120.40	65	0.60	0.00909	2.00	14.703	16.99	25.89	0.16	0.09	0.24	16.46
A-B	240.40	65	1.20	0.03287	1.82	13.725	12.95	25.76	0.34	0.51	0.85	14.67

No ponto [A] está FALTANDO 13.725 mca
 C:\PRJ_PROH\PLANILHA.TXT

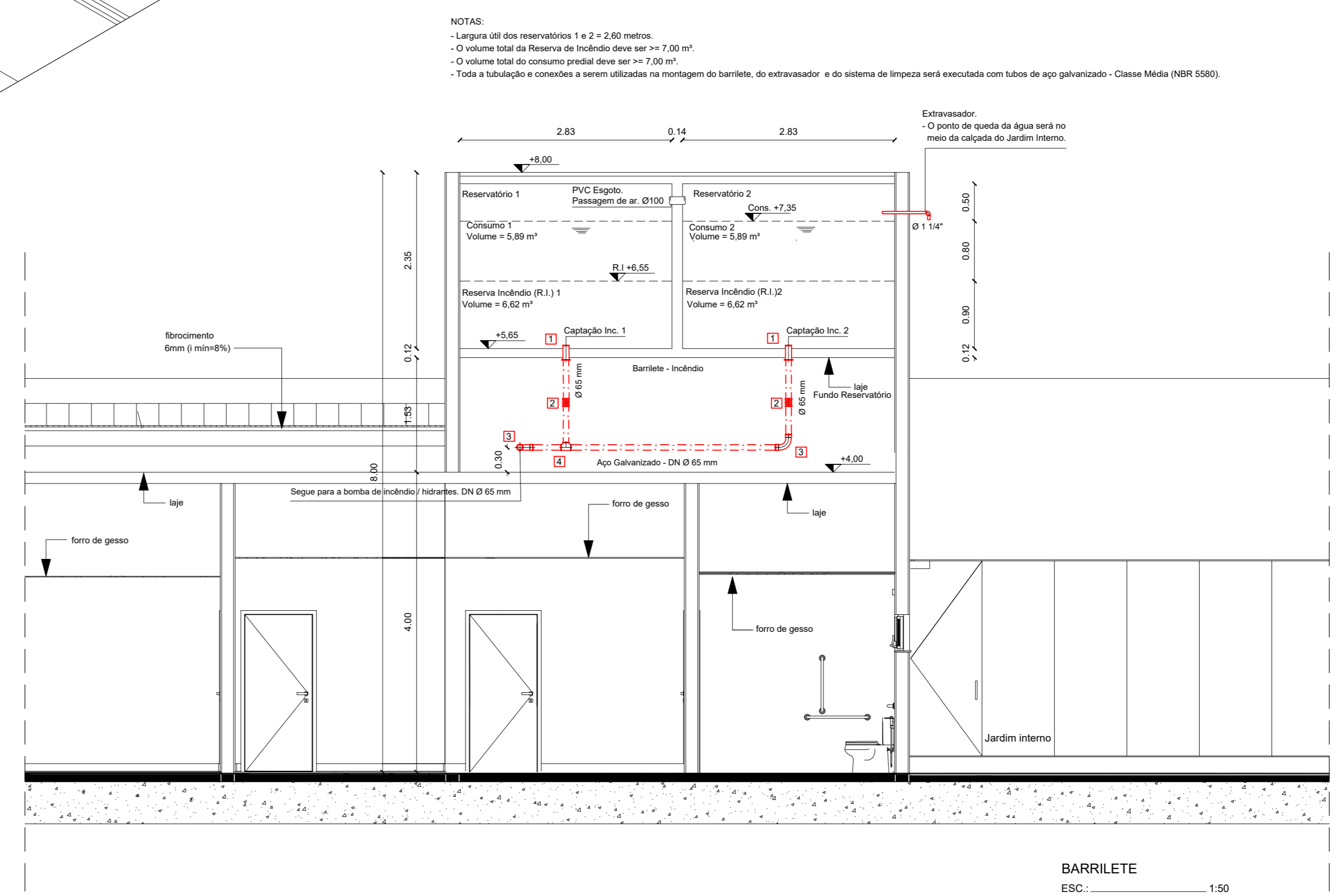
MATERIAL:

- 1 - ADAPTADOR PARA CAIXA D'ÁGUA (PAREDE = 18 cm)
 - 2 - REGISTRO DE GAVETA BRUTO 2 1/2"
 - 3 - CURVA 90° FEMEA
 - 4 - TÊ 90° 2 1/2"
 - 5 - MOTOBOMBA CENTRÍFUGA PARA INCÊNDIO - 2 CV
 - 6 - VÁLVULA DE RETENÇÃO 2 1/2"
 - 7 - REGISTRO GLOBO ANGULAR 2 1/2" X 45°
 - 8 - TÊ 1"
 - 9 - REGISTRO DE GAVETA 1"
 - 10 - PRESSOSTATO
 - 11 - MANÔMETRO
 - 12 - JOELHO 90° 1"
 - 13 - VÁLVULA DE RETENÇÃO 1"
 - 14 - LINGUÁ ASSIENTO CÔNICO
- NOTA:
 NA - NORMALMENTE ABERTO
 NF - NORMALMENTE FECHADO

QUADRO RESUMO DO SISTEMA DE HIDRANTES					
01	TIPO DE SISTEMA (Início 1.6x Ar. 50 do Decreto nº 19.644/1997)	HIDRANTES			
02	RESERVA TÉCNICA DE INCÊNDIO ADICIONAL (m³)	13.24 m³			
03	TIPO DE RESERVATÓRIO (elevado, ao nível do solo, subterâneo)	ELEVADO			
04	SUÇÃO DA BICI (positiva, negativa)	POSITIVA			
05	VOLUME DE RESERVA DA ESCORVA (m³)	0			
06	VAZÃO NOS 2 HIDRANTES MAIS DESFAVORÁVEIS HIDRAULICAMENTE (l/min)	HP 1 = 120.40 l/min HP 2 = 120.00 l/min			
07	PRESSÃO NOS 2 HIDRANTES MAIS DESFAVORÁVEIS HIDRAULICAMENTE (mca)	HP 1 = 16.46 mca HP 2 = 16.37 mca			
08	VAZÃO E PRESSÃO NO HIDRANTE MAIS FAVORÁVEL HIDRAULICAMENTE (l/min, mca)	HP 1 = 120.40, 16.46			
09	VELOCIDADE NA TUBULAÇÃO DE RECALQUE (m/s)	4.25			
10	VELOCIDADE NA TUBULAÇÃO DE BUGAÇÃO (m/s)	4.2			
11	POSSUI VÁLVULA REDUTORA DE PRESSÃO NO SISTEMA	NÃO			
12	VAZÃO E ALTURA MANOMÉTRICA TOTAIS DO SISTEMA (l/min, mca)	240.40, 16.46			
13	POTÊNCIA BARRIL (m CV)	2.55 CV			
14	POTÊNCIA DA JOSELY (m CV)	NÃO			
15	MANGUEIRAS	DÍAMETRO (mm)	BICAL (mm)	COMPRIMENTO (m)	QUANTIDADE
16	NÍVEL DE RISCO TSIB - A	38	1.5	2 x 15	02



ISOMÉTRICO
 ESC.: 1:50



BARRILETE
 ESC.: 1:50

Folha nº: _____
 Processo nº: _____
 Rubrica: _____

JUSTIÇA FEDERAL
 Conselho da Justiça Federal

Endereço:
 Avenida Cavado Cruz, BR 232, nº 1328, bairro São Miguel
 Arcoverde - PE

Autores do projeto nº CREA/CAU:
 LUIZO CASTELO BRANCO
 CREA Nº 1.768/DPI

Assinatura: _____

Responsáveis técnicos nº CREA/CAU:
 RT 01
 Nº CREA/CAU RT 01
 RT02
 Nº CREA/CAU RT02

Assinatura: _____

Proprietário (Ordenador de Despesas):
 SEÇÃO JUDICIÁRIA DE PERNAMBUCO - PE. CNPJ 05.441.804/0001-40

Assinatura: _____

SUBSEÇÃO JUDICIÁRIA DE ARCOVERDE - PE

Franquia: **03/04** PROJETO DE PREVENÇÃO CONTRA INCÊNDIO

HIDRANTES - ISOMÉTRICO **PPCI**

Fase do projeto: PROJETO EXECUTIVO - V1 Desenvolvimento: SEDE/MA de GESTÃO DE OBRAS Escala: INDICADA Data: 06/04/2023 Pavimento: PAVIMENTO TERREO

AD - 1188mm X 841mm